

คู่มือการใช้งานระบบแจ้งซ่อมเครื่องคอมพิวเตอร์ โทรศัพท์และอินเทอร์เน็ต

ผ่านบริหารวิทยาเขตพัตลุม
มหาวิทยาลัยทักษิณ วิทยาเขตพัทลุง

ระบบแจ้งซ่อมอาคารสถานที่

Menu

- หน้าแรก
- คู่มือใช้งาน

เข้าสู่ระบบ (ใช้รหัส MIS)

User:

Pass:

Login

ข่าวประชาสัมพันธ์

- ไม่มีข่าวประชาสัมพันธ์

กลุ่มภารกิจพัฒนาระบบสารสนเทศและเครือข่าย สำนักคอมพิวเตอร์
มีปัญหากับการใช้งานระบบติดต่อ ราชนครินทร์ ชูเลื่อง โทรภายใน 4301

ส่วนผู้ใช้งานทั่วไป

ทำการกรอกรหัสผ่านโดยใช้รหัส MIS แล้วคลิกปุ่ม Login

เข้าสู่ระบบ (ใช้รหัส MIS)

User:

Pass:

Login

ทำรายการแจ้งซ่อม

แจ้งซ่อม

อาคาร/ชั้น/ห้อง

งานประปา/สุขาภิบาล
อาคาร

งานไฟฟ้า
อาคาร

งานอาคารสถานที่
อาคาร

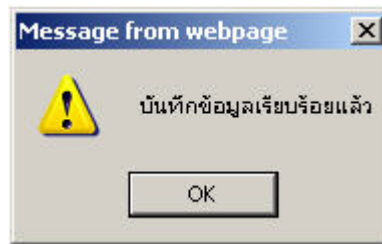
อื่นๆ
อาคาร

เบอร์โทรติดต่อ

บันทึก ยกเลิก

ทำการระบุรายละเอียดแล้วคลิก บันทึก

จะมีกล่องข้อความบอกว่าบันทึกเรียบร้อยแล้ว



จากนั้นรายการที่แจ้งซ่อมจะอยู่ในตารางรายการแจ้งซ่อม

รายการแจ้งซ่อม				
ยังไม่ได้ซ่อม ทำส่งซ่อม ซ่อมเรียบร้อยแล้ว				
วันที่แจ้งซ่อม	อาคารชั้นเลขที่	งาน	จัดการ	
10 พ.ค. 2555	สำนักคอมพิวเตอร์ ชั้น 2 ห้องนำชาย	งานประปา/สุขาภิบาล		

สำหรับแก้ไขรายละเอียดการแจ้งซ่อม

สำหรับยกเลิกรายการแจ้งซ่อม

การแก้ไข ทำการระบุข้อมูลเหมือนตอนเพิ่มรายการแจ้งซ่อม

แจ้งซ่อม

อาคาร/ชั้น/ห้อง *

งานประปา/สุขาภิบาล
 อาคาร

งานไฟฟ้า
 อาคาร

งานอาคารสถานที่
 อาคาร

อื่นๆ
 อาคาร

เบอร์โทรติดต่อ *

การยกเลิกรายการ

เมื่อคลิก ✖ ขกเลิกการจองจะมีกล่องข้อความขึ้นขึ้น เมื่อคลิก OK จะเป็นการขึ้นขึ้นขกเลิกรายการแจ้งซ่อม

