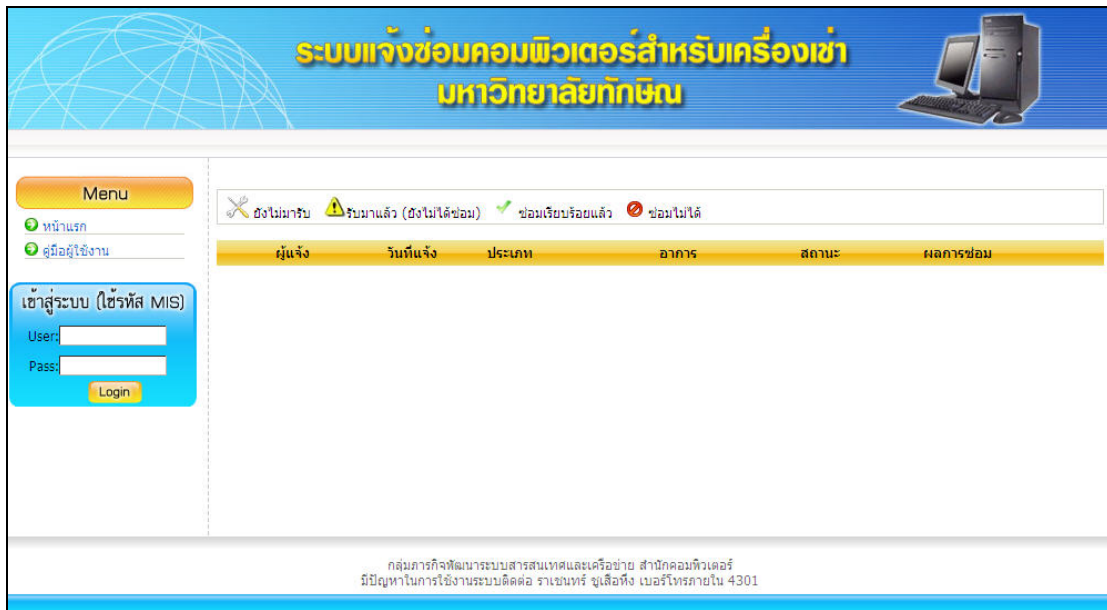


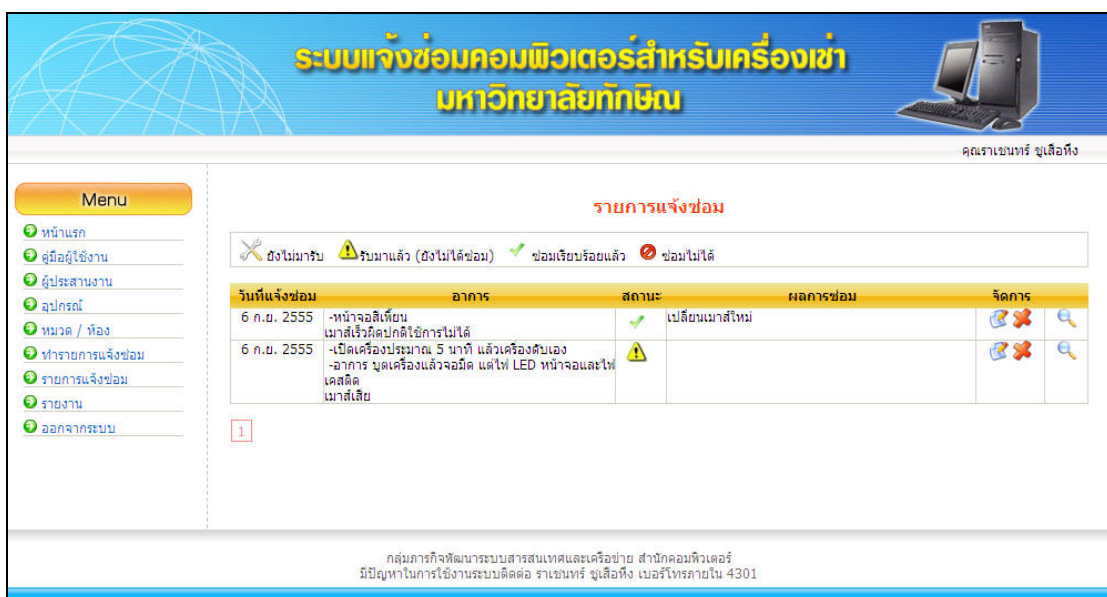
คู่มือการใช้งานระบบแจ้งซ่อมเครื่องคอมพิวเตอร์สำหรับเครื่องเช่า







ส่วนผู้ใช้งานทั่วไป

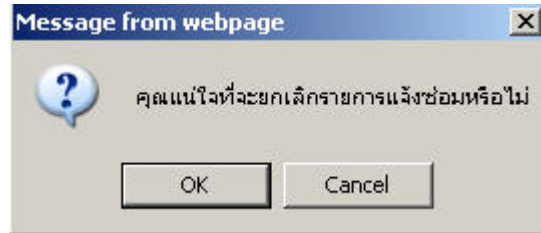
ทำการกรอกรหัสผ่านโดยใช้รหัส MIS แล้วคลิกปุ่ม Login

เมื่อเข้าสู่หน้าแรกจะเป็นหน้ารายการแจ้งซ่อมของผู้ประสานงาน (หน้านี้สามารถคลิกได้ในเมนูรายการแจ้งซ่อม)



-  สำหรับการดูรายละเอียดการแจ้งซ่อม
-  สำหรับแก้ไขรายละเอียดการแจ้งซ่อม
-  สำหรับยกเลิกรายการแจ้งซ่อม

เมื่อคลิก  ยกเลิกการจองจะมีกล่องข้อความยืนยัน เมื่อคลิก OK จะเป็นการยืนยันยกเลิกรายการแจ้งซ่อม



ทำรายการแจ้งซ่อม

ทำรายการ

เพิ่มรายการ

* พิมพ์ก่อนแล้วเลือก serial จากนั้นคลิกปุ่ม Check

SERIAL No. *

* พิมพ์ก่อนแล้วเลือก

ประเภท

หน่วยงาน **หมวด / อาคาร**

ระบอบการที่พบ

- เปิดเครื่องแล้วจอไม่ติด แต่มีเสียงดังถี่ๆ
- เปิดเครื่องประมาณ 5 นาที แล้วเครื่องดับเอง
- หน้าจอสีเหลือง
- เปิดเครื่องแล้วขึ้นจอฟ้า
- อาการ บูดเครื่องขึ้นมาแล้ว ทุกอย่างไม่ทำงานและเจิบสนิท
- อาการ บูดเครื่องแล้วจอมืด แต่ไฟ LED หน้าจอและไฟเคสติด
- อาการ เมื่อบูดเครื่องขึ้นมาแล้วมีสัญญาณเตือนดัง บีบ.....บีบ
- คอมพิวเตอร์แสงก็บ่อย ๆ โดยหาสาเหตุไม่ได้
- ลงระบบปฏิบัติการใหม่

อาการอื่นๆ

ผู้ซ่อม ซ่อมเอง แจ้งสำนักคอมพิวเตอร์ แจ้งบริษัท

รายละเอียดการซ่อม

สถานะการซ่อม ยังไม่ได้ไปรับ รับมาแล้ว ซ่อมเรียบร้อยแล้ว ซ่อมไม่ได้

เบอร์โทรภายใน *

ช่อง SERIAL No. พิมพ์บางส่วนแล้วเลือก serial แล้วคลิกปุ่ม Check

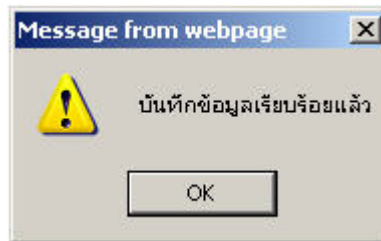
*** พิมพ์ก่อนแล้วเลือก serial จากนั้นคลิกปุ่ม Check**

SERIAL No. *

ประเภท
หน่วยงาน
ระยะเวลาที่พบ

G21XC2S
G2RWC2S
G2WWC2S
G2XWC2S

จากนั้นทำการระบุข้อมูลให้ครบแล้วคลิกปุ่ม บันทึก จะมีกล่องข้อความบอกว่าบันทึกเรียบร้อยแล้ว



การบันทึกเวลาซ่อมเสร็จ

เมื่อบริษัทบันทึกว่าซ่อมเรียบร้อยแล้วมีการบันทึกเวลาแล้ว ผู้ประสานงานต้องระบุวันเวลาที่ซ่อมเสร็จ โดยเข้าไปที่หน้าแก้ไขการซ่อม แล้วบันทึก

อาการอื่นๆ

ผู้ซ่อม ซ่อมเอง แจ้งสำนักคอมพิวเตอร์ แจ้งบริษัท

รายละเอียดการซ่อม

สถานะการซ่อม ยังไม่ได้ไปรับ รับมาแล้ว ซ่อมเรียบร้อยแล้ว ซ่อมไม่ได้

เบอร์โทรภายใน *

วันที่แจ้งซ่อม 11 ก.ย. 2555 เวลา 10:17:33 น.

วันที่เวลาที่ซ่อมเสร็จ เวลา : น.

วันที่เวลาที่ซ่อมเสร็จ 11 ก.ย. 2555 เวลา 15:00 น.
(เวลาบริษัท)

การออกรายงาน คลิกที่เมนู รายงาน

ระบบแจ้งซ่อมคอมพิวเตอร์สำหรับเครื่องเข้ามหาวิทยาลัยทักษิณ

คุณราเชนทร์ ชูเลือ่ง

Menu

- หน้าแรก
- คู่มือใช้งาน
- ผู้ประสานงาน
- อุปกรณ์
- หมวด / ห้อง
- ทำรายการแจ้งซ่อม
- รายการแจ้งซ่อม
- รายงาน
- ออกจากระบบ

รายงาน

ตั้งแต่วันที่ 2012-05-20 ถึงวันที่ 2012-12-31 สถานะ ทั้งหมด

รายการของ ทั้งหมด ช่องโดย ทั้งหมด Go

ที่	วันที่	ผู้แจ้งซ่อม	ห้อง / หมวด	อาการ	รายละเอียดการซ่อม
111	ก.ย. 2555	นายราเชนทร์ ชูเลือ่ง	ห้อง SC1220	เมาส์เสีย	
26	ก.ย. 2555	นายราเชนทร์ ชูเลือ่ง	ห้อง IT304	-หน้าจอสีเพี้ยน เมาส์เร็วผิดปกติใช้การไม่ได้	เปลี่ยนเมาส์ใหม่
36	ก.ย. 2555	นายราเชนทร์ ชูเลือ่ง	ห้อง IT302	-เปิดเครื่องประมาณ 5 นาที แล้วเครื่องดับเอง -อาการ บูดเครื่องแล้วจอมืด แต่ไฟ LED หน้าจอและไฟเคสติด	
429	ส.ค. 2555	นายเพชรศรดาสร วัชรราชพิพัฒนา	สารกิจพิสด ชั้น 4 อาคาร 7	เมาส์เสีย คลิกเปิดไฟล์ไม่ได้ เวิร์คปกติ	เปลี่ยนเมาส์ใหม่
521	ส.ค. 2555	นายสุรียา อธิวันทนาการ	สำหรับผู้บริหาร	เปิดเครื่องไม่ติด แจ้งวันที่ 21 ส.ค. 55 เวลา 9.22 น.	เปลี่ยนเนนบอร์ด
631	ก.ค. 2555	นายสุรียา อธิวันทนาการ	สำหรับผู้บริหาร	เครื่องไม่ติด (adapter จ่ายไฟปกติ) แจ้งวันที่ 31 ก.ค. 55 เวลา 9.00 น.	เปลี่ยนเนนบอร์ด

การส่งออกเป็น Excel ให้คลิกไอคอน 

http://localhost:8080/svr/exp_excel.jsp?dateStart=2012-05-20&dateEnd=2012-12-31 - Windows Internet Explorer

http://localhost:8080/svr/exp_excel.jsp?dateStart=2012-05-20

File แก้ไข มุมมอง แทรก รูปแบบ เครื่องมือ ข้อมูล Adobe PDF Go To Favorites Help

Google Search crachain chooseahing

http://localhost:8080/svr/exp_excel.jsp?dateStart=2...

	A	B	C	D	E
1	ตั้งแต่วันที่ 20 พ.ค. 2555 - 31 ธ.ค. 2555				
2					
3	ที่	ซีเรียล	เวลาที่แจ้ง	เวลาที่ซ่อมเสร็จ	รายละเอียดการซ่อม
4	1	G21XC2S	11 ก.ย. 2555 10:17:33		null
5	2	G4WWC2S	6 ก.ย. 2555 15:11:46		เปลี่ยนเมาส์ใหม่
6	3	3LTWC2S	29 ส.ค. 2555 16:59:46	29 ส.ค. 2555 18:17	เปลี่ยนเมาส์ใหม่
7	4	12SNRR1	21 ส.ค. 2555 09:22:37		เปลี่ยนเนนบอร์ด
8	5	12SNRR1	31 ก.ค. 2555 15:55:59		เปลี่ยนเนนบอร์ด
9	ส่งออกข้อมูลเมื่อ : 11/8/2555 13:58:30 น.				
10					
11					
12					
13					

exp_excel / Unknown Zone